

Podstawowe informacje o Przedszkolu nr 16 im. J. Brzechwy w Koninie w tekście łatwym do czytania (ETR - easy to read)

Gdzie jest Przedszkole nr 16 w Koninie?



Przedszkole nr 16 im. Jana Brzechwy w Koninie ma siedzibę główną przy ulicy Szarotki 1. Do budynku prowadzi główne wejście znajdujące się od ulicy Szarotki 1. Jest ono ogólnodostępne w godzinach pracy przedszkola

Jak dostać się do przedszkola.



Aby dostać się do budynku, należy pokonać 2 stopnie, czworo drzwi wejściowych – otwieranych ręcznie.



Przy drzwiach wejściowych do przedszkola znajduje domofon, aby wejść do przedszkola należy wpisać kod zabezpieczający przed wejściem osób nieporządkanych na teren placówki.

Jak wyjść z przedszkola.



Przy drzwiach wyjściowych na wysokości ok. 150 cm znajduje się przycisk zabezpieczający przed samodzielnym opuszczeniem budynku przez dzieci.

Gdzie gabinet dyrektora i księgowość.



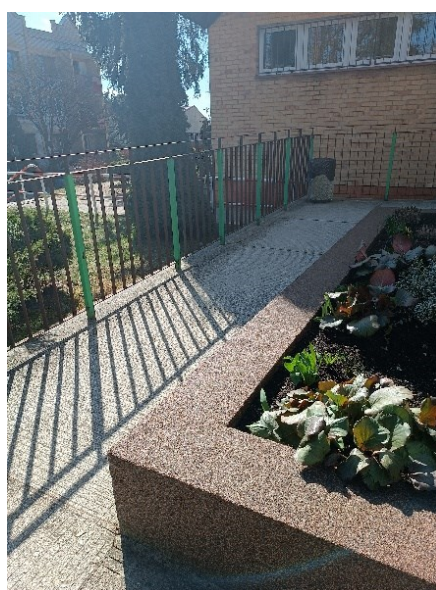
W gabinecie dyrektora przedszkola jest podgląd monitoringu obejmujący wejście główne, wyjście, teren wokół przedszkola oraz hol dolny i górny wraz z korytarzami.



Budynek składa się z 2 kondygnacji, w budynku i na każdym poziomie znajduje się hol (parter ,1 piętro).



Aby dostać się na hol 1 piętra należy pokonać 22 schodów. W budynku nie ma windy.



Pochylnia znajduje się przy wejściu do przedszkola.



Na terenie przedszkola znajduje się parking dla pracowników przedszkola.



W odległości 15 m znajduje się parking miejski z wydzielonymi miejscami dla osób niepełnosprawnych